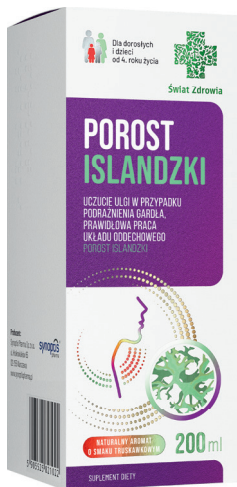


POROST ISLANDZKI

płyn o smaku truskawkowym



Świat Zdrowia



Uczucie ulgi w przypadku podrażnienia gardła, prawidłowa praca układu oddechowego (porost islandzki)

Składniki preparatu wpływają korzystnie na:

- **uczucie ulgi w przypadku podrażnienia gardła** (porost islandzki)
- **jamę ustną i gardło, dzięki właściwościom kojącym** (porost islandzki)
- **funkcjonowanie układu odpornościowego** (porost islandzki, cynk)
- **prawidłową pracę układu oddechowego** (porost islandzki)
- **ochronę komórek przed stresem oksydacyjnym** (cynk)

Preparat zalecany dla dorosłych i dzieci od 4. roku życia.

Zalecana do spożycia dzienna porcja preparatu: 5 ml płynu 3-4 razy dziennie. Do produktu dołączona jest miarka, która pozwala na precyzyjne podanie ww. ilości. Przed użyciem należy wstrząsnąć. Wystąpienie osadu wynika z właściwości składników preparatu.

Składniki: woda; sacharozą; substancja zagęszczająca: glicerol; koncentrat soku z aronii; koncentrat soku z czarnej porzeczki; wyciąg z plechy porostu islandzkiego (*Cetraria islandica* L.), DER 4:1; glukonian cynku (cynk); substancje zagęszczające: benzoesan sodu, guma ksantanowa; aromat truskawkowy naturalny.

Ostrzeżenie: nie przekraczać zalecanej porcji dziennej. Spożycie w nadmiernych ilościach może mieć efekt przeczyszczający. Nie stosować w przypadku uczulenia na któryś ze składników preparatu. Ważne jest stosowanie zbilansowanej i zróżnicowanej diety oraz prowadzenie zdrowego trybu życia. Preparat nie może być stosowany jako substytut zróżnicowanej diety. Preparat nie jest zalecany dla kobiet w ciąży i karmiących.



UKOJENIE GARDŁA
(POROST ISLANDZKI)



WSPARCIE UKŁADU
ODDECHOWEGO
(POROST ISLANDZKI)



ODPORNOŚĆ
(POROST ISLANDZKI,
CYNK)

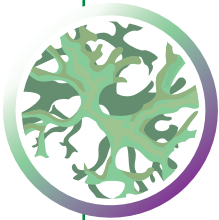
Czy wiesz, że...

Porost islandzki (*Cetraria islandica*), zwany również tarczownicą islandzką, należy do rodzaju płucnic¹. Porosty są grupą organizmów, które powstały w wyniku symbiozy grzyba i glonu². Tarczownica islandzka jest w Polsce objęta częściową ochroną. W czasach głodu w Skandynawii i Rosji porost islandzki stanowił ważne źródło pożywienia¹. Nie bez powodu nazywano go „mchem chlebowym”, gdyż był używany do produkcji mąki, z której pieczono chleb, wytwarzano z niego również kasze i kleiki^{1, 2}. Podczas II wojny światowej Rosjanie używali tarczownicy islandzkiej do produkcji glukozy. Z kolei na Islandii do dziś wykorzystuje się ją do produkcji nalewki zwanej napojem wikingów. Dodatkowo porost islandzki miał zastosowanie w przemyśle perfumeryjnym do utrwalania zapachów. W krajach Dalekiej Północy jest podstawowym źródłem pożywienia dla reniferów oraz karibu, a pastwiska, które licznie porasta, nazywane są w Laponii „jaegel”, czyli te, które dobrze tuczą zwierzęta².

Przypisy:

¹ Studzińska-Sroka E., Byłka W., Porost islandzki – związki czynne, aktywność biologiczna. Farmaceutyczny Przegląd Naukowy, 2010, 7, s. 23.

² Zaniewski P., Porosty – organizmy pożyteczne dla człowieka, Studia i Materiały Centrum Edukacji Przyrodniczo-Leśnej, 2014, 16, zeszyt 38, 1, s. 119-128.



Składnik	5 ml	15 ml	20 ml
Wyciąg z porostu islandzkiego	80 mg	240 mg	320 mg
Cynk	3 mg (30% RWS*)	9 mg (90% RWS*)	12 mg (120% RWS*)

* RWS - Referencyjna Wartość Spożywania

Najlepiej spożyć przed końcem, numer partii – na spodzie opakowania.

Przechowywanie: w temperaturze 15-25°C, w sposób niedostępny dla małych dzieci, w suchym i ciemnym miejscu. Chronić przed światłem i wilgocią.

Zawartość: 200 ml

Producent: Synoptis Pharma Sp. z o.o.
ul. Krakowiaków 65, 02-255 Warszawa
www.synoptispharma.pl

Poznaj inne produkty marki Świat Zdrowia



Porost islandzki z wyciągiem z dziewianny drobnokwiatowej, kwasem hialuronowym i laktoferyną



Porost islandzki junior z laktoferyną