

Multiwitamina

ENERGIA

tabletki musujące o smaku pomarańczowym



Świat Zdrowia

Zawiera cukier i substancję słodzącą
Zawiera kofeinę; nie zaleca się stosowania
u dzieci i kobiet w ciąży (zawartość kofeiny:
66,6 mg w 1 tabletkce)

Uzupełnienie codziennej diety w niezbędne witaminy i minerały

Składniki preparatu wpływają korzystnie na:

- **pamięć, koncentrację (żeń-szeń) i czujność** (guarana)
- **utrzymanie witalności i energii** (żeń-szeń)
- **sprawność umysłową** (guarana)
- **prawidłowe funkcjonowanie układu nerwowego** (magnez, wit. C, niacyna, jod, wit. B12, wit. B6, ryboflawina, tiamina, miedź)
- **zmniejszenie uczucia zmęczenia i znużenia** (magnez, wit. C, niacyna, kwas pantotenowy, wit. B6, ryboflawina, foliany, wit. B12)
- **prawidłowe funkcjonowanie układu odpornościowego** (wit. C, cynk, wit. A, foliany, wit. D, wit. B6, selen, wit. B12)
- **utrzymanie prawidłowych funkcji psychologicznych** (niacyna, wit. B6, foliany, wit. B12, tiamina, magnez, wit. C)
- **utrzymanie prawidłowego metabolizmu energetycznego** (jod)

Zalecana do spożycia dzienna porcja preparatu: 1 tabletkę dziennie, rozpuścić w szklance (200 ml) chłodnej wody.

Po rozpuszczeniu może pojawić się osad charakterystyczny dla składników produktu, niestanowiący wady produktu.

Składniki: regulator kwasowości: kwas cytrynowy; substancja wiążąca: sorbitole; regulator kwasowości: węglany sodu; węglan magnezu (magnez); glukoza; aromat pomarańczowy naturalny; kofeina naturalna; kwas L-askorbinowy (wit. C); substancja wiążąca: glikol polietylenowy; wyciąg z korzenia żeń-szenia właściwego (*Panax ginseng* C.A. Mey) standaryzowany na zawartość 1,5% ginsenosydów, DER 1,5:1; wyciąg z liści ostrokrzewu paragwajskiego (*Ilex paraguariensis* Saint-Hillaire), DER 4:1; wyciąg z nasion guarany (*Paullinia cupana*) standaryzowany na 22% kofeiny, DER 2-5:1; chlorek chromu (III) (chrom); koncentrat buraka czerwonego; jodek potasu (jod); substancja słodząca: sukraloza; cytrynian cynku (cynk); amid kwasu nikotynowego (niacyna); octan DL-alfa-tokoferylu (wit. E); octan retinylu (wit. A); D-pantotenuan wapnia (kwas pantotenowy); siarczan manganu (mangan); chlorowodorek pirydoksyny (wit. B6); cholekalcyferol (wit. D); selenian(VI) sodu (selen); monoazotan tiaminy (tiamina); ryboflawina (wit. B2); cyjanokobalamina (wit. B12); filochinon (wit. K); kwas pteroiłomono glutaminowy (kwas foliowy).

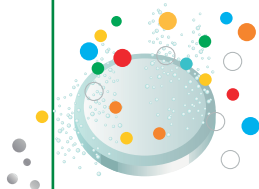
Ostrzeżenie: nie przekraczać zalecanej porcji dziennej. Nie stosować w przypadku uczulenia na któryś ze składników preparatu. W przypadku stosowania leków przeciw cukrzycowych przed spożyciem należy skonsultować się z lekarzem lub farmaceutą. Zawiera kofeinę, nie zaleca się stosowania u dzieci i kobiet w ciąży, nie spożywać z innymi produktami będącymi źródłem kofeiny lub innych składników o podobnym działaniu. Spożycie w nadmiernych ilościach może mieć efekt przeczyszczający. Ważne jest stosowanie zbilansowanej i zróżnicowanej diety oraz prowadzenie zdrowego trybu życia. Preparat nie może być stosowany jako substytut zróżnicowanej diety.


 NATURALNA
KOFEINA

 STANDARDYZOWANY
WYCIĄG
Z ŻEŃ-SZENIA

 STANDARDYZOWANY
WYCIĄG Z GUARANY

Czy wiesz, że...



Kofeina to substancja z grupy tzw. alkaloidów purynowych, występująca w naturze w różnych gatunkach roślin. W zależności od pochodzenia znana jest pod różnymi nazwami, np. teina (gdź występuje w liściach herbaty), guaranina (z guarany), mateina (z yerba mate).

Czystą kofeinę otrzymuje się w wyniku dekofeinizacji kawy, np. przy użyciu dwutlenku węgla w stanie nadkrytycznym, pod ciśnieniem 120-180 atmosfer.

W zależności od genotypu ludzki organizm metabolizuje kofeinę z różną prędkością. Kofeina jest całkowicie wchłaniana z przewodu pokarmowego po około 45 minutach, a największe stężenie we krwi osiąga po 15-120 minutach. Okres półtrwania kofeiny, czyli czas, w którym połowa ilości danej substancji zmetabolizowana jest przez organizm, wynosi 4 godziny.

Źródło:

Detlaff G. i wsp., Kofeina – właściwości i przykłady wykorzystania, Wiad. Chem. 2020, 74, s. 7-8

| Składnik | 1 tabletkę |
|--|----------------------|
| Wyciąg z guarany, w tym kofeina | 30 mg 6,6 mg |
| Wyciąg z ostrokrzewu | 30 mg |
| Wyciąg z żeń-szenia, w tym ginsenozydy | 30 mg 0,45 mg |
| Glukoza | 100 mg |
| Kofeina naturalna | 60 mg |
| Witamina A | 800 µg (100% RWS*) |
| Witamina D | 5 µg (100% RWS*) |
| Witamina E | 3,3 mg (27,5% RWS*) |
| Witamina K | 25 µg (33,3% RWS*) |
| Witamina C | 50 mg (62,5% RWS*) |
| Tiamina | 1,4 mg (127,3% RWS*) |

| Składnik | 1 tabletkę |
|------------------|----------------------|
| Ryboflawina | 1,6 mg (114,2% RWS*) |
| Niacyna | 10 mg (62,5% RWS*) |
| Witamina B6 | 2 mg (142,8% RWS*) |
| Kwas foliowy | 400 µg (200% RWS*) |
| Witamina B12 | 1 µg (40% RWS*) |
| Kwas pantotenowy | 6 mg (100% RWS*) |
| Magnez | 56,3 mg (15% RWS*) |
| Cynk | 5 mg (50% RWS*) |
| Mangan | 1 mg (50% RWS*) |
| Selen | 20 µg (36,4% RWS*) |
| Chrom | 50 µg (125% RWS*) |
| Jod | 150 µg (100% RWS*) |

* RWS - Referencyjna Wartość Spożycia

Numer partii, najlepiej spożyć przed końcem – na spodzie kartonika.

Zawartość: 20 tabletek musujących.

Przechowywanie: w temperaturze 0-25°C, w sposób niedostępny dla małych dzieci.

Producent: Synoptis Pharma Sp. z o.o.
ul. Krakowiaków 65, 02-255 Warszawa
www.synoptispharma.pl

Poznaj inne produkty marki Świat Zdrowia



Witamina C 1000, tabletki musujące



Calcium z wit. C, tabletki musujące